

Klinger Manometer Serie 100

Bourdonrør - Messing

Manometre anvendes til overvågning af tryk indenfor alle former for industri.

- Industrielt design iht. EN 837-1
- Tilslutning nedad- eller bagudvendt
- Leveres både med og uden væskefyldning

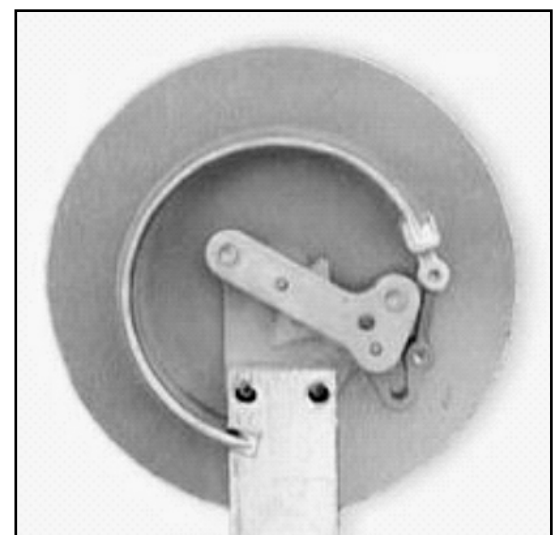
Vi leverer manometre til overvågning af tryk til de fleste måleopgaver indenfor industrien. Måleelementet er et bourdonrør udført i enten rustfri stål eller messing.

Måleområderne går fra 0 ... 0.6 bar op til 0 ... 600 bar, i dimensioner Ø63 eller 100 mm, som dækker nøjagtighedsklasser fra 0,6 til 2,5%.



Tekniske data

Dimensioner:	63 eller 100
Hus:	AISI 304 Rustfri stål med crimped ring
Tæthedsklasse (iht EN 60529):	IP 55 for udgave uden fyldning IP 65 for væskefyldt udgave
Vindue:	Plastik
Fyldvæske	Uden (tør) Glycerin
Procestilslutning (iht EN 837-1)	BSP, eller NPT gevind (se dimensioner på s.3) Materiale: Messing
Måleelement:	Fosfor bronze: - C - type fjeder i området ≤ 40 bar; - spiralformet fjeder ≥ 60 bar
Bevægelses mekanisme:	Messing
Måleområder	Iht EN 837-1)
Maksimum værdi:	600 bar.
Måleområder:	Mellem -1 og 600 bar (se tabel)
Enheder:	Bar, kPa, MPa, kg/cm ² eller psi enkelt eller dobbeltskala



Visning: 270 °.

Overtryk (Kortvarig tilladt):

125% af fuld skale værdi ≤ 100 bar
115% af fuld skale værdi > 100 bar ≤ 600 bar

Viser:

Aluminium
Tør udførelse: Micrometer indstilling (dog ikke for Ø 63)

Skala:

Hvid aluminium med sort skala

Nøjagtighed (iht EN 837-1)

Class 1 (± 1% af fuld skala) for Ø100
Class 1,6 (± 1,6% af fuld skala) for Ø 63.

Omgivelsestemperatur: -20 ... +60 °C

Driftstemperatur:

Welding	Material		Service conditions		
	Connection	Pressure element	Temperature °C		Pressure bar
			min.	max	
Tin alloy	Brass	Phosphor bronze	-10	80	100
Silver alloy	Brass	Phosphor bronze	-30	80	600

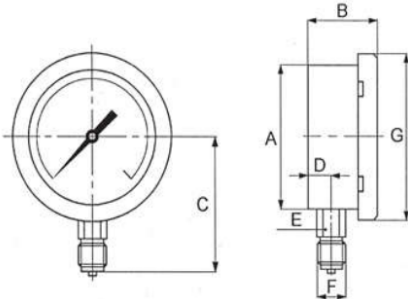
Måleområder / graduering af skala

Graduation	Class 1,6 per SP/NP		Class 1/1,6 per SP/SF/DP/PQ/MP/BP/MA	
	Division	Division N.	Division	Division N.
0 ÷ 1	0,05	20	0,02	50
0 ÷ 10	0,5	20	0,2	50
0 ÷ 100	2	20	2	50
0 ÷ 1000	50	20	20	50
-1 ÷ 0	0,05	20	0,02	50
-1 ÷ +9	0,5	20	0,2	50
0 ÷ 1,6	0,05	32	0,02	80
0 ÷ 16	0,5	32	0,2	80
0 ÷ 160	5	32	2	80
0 ÷ 1600	50	32	20	80
-1 ÷ +0,6	0,05	32	0,02	80
-1 ÷ +15	0,5	32	0,2	80
0 ÷ 2,5	0,1	25	0,05	50
0 ÷ 25	1	25	0,5	50
0 ÷ 250	10	25	5	50
0 ÷ 2500	100	25	50	50
-1 ÷ +1,5	0,1	25	0,05	50
-1 ÷ +24	1	25	0,5	50
0 ÷ 0,4	0,01	40	--	--
0 ÷ 4	0,2	20	0,1	40
0 ÷ 40	2	20	1	40
0 ÷ 400	20	20	10	40
0 ÷ 4000	--	--	100	40
-1 ÷ +3	0,1	40	0,1	40
0 ÷ 0,6	0,02	30	0,01	60
0 ÷ 6	0,2	30	0,1	60
0 ÷ 60	2	30	1	60
0 ÷ 600	20	30	10	60
-1 ÷ +5	0,2	30	0,1	60

Bemærk - maks. måleværdi for type 1xx er 600 bar, for højere område brug type 2xx

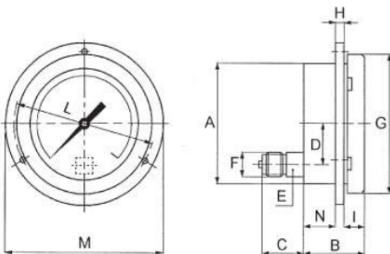
Dimensioner

Type 108



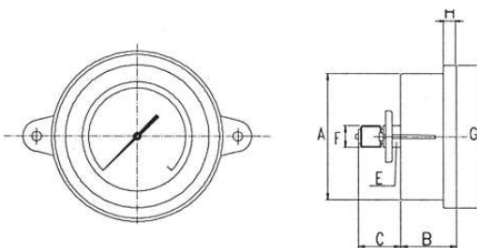
DN	A	B	C	D	E	F	G	H	I	L	M	N	Ø fori 120°	PESO ~ kg
63	61	31	53	9,5	14	1/4	69							0,18
100	101	34	87	11	22	1/2	110							0,89

Type 111



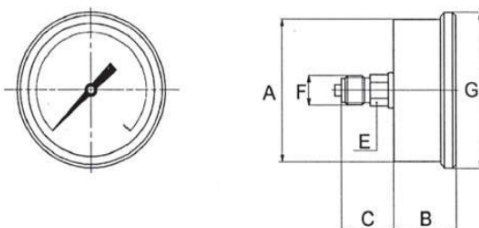
DN	A	B	C	D	E	F	G	H	I	L	M	N	Ø fori 120°	PESO ~ kg
63	63	30	27	0	14	1/4	69	2,5	6	75	84	21,5	3,6	0,21
100	101	34	40	29	22	1/2	110	1	17	118	132	16	6	0,92

Type 112



DN	A	B	C	D	E	F	G	H	I	L	M	N	Ø fori 120°	PESO ~ kg
63	61	30	27	0	14	1/4	69	6						0,22
100	101	34	40	29	22	1/2	110	8						0,93

Type 115



DN	A	B	C	D	E	F	G	H	I	L	M	N	Ø fori 120°	PESO ~ kg
63	61	30	27	0	14	1/4	69							0,19
100	101	34	40	29	22	1/2	110							0,86

Bestillings kode

Part number	Size	Connection	Range	Wetted parts	Liquidfilling
19100850	Ø 63mm	G 1/4" Lower	0...1	Brass	Glycerine 99%
19100851	Ø 63mm	G 1/4" Lower	0...1,6	Brass	Glycerine 99%
19100852	Ø 63mm	G 1/4" Lower	0...2,5	Brass	Glycerine 99%
19100853	Ø 63mm	G 1/4" Lower	0...4	Brass	Glycerine 99%
19100854	Ø 63mm	G 1/4" Lower	0...6	Brass	Glycerine 99%
19100855	Ø 63mm	G 1/4" Lower	0...10	Brass	Glycerine 99%
19100856	Ø 63mm	G 1/4" Lower	0...16	Brass	Glycerine 99%
19100857	Ø 63mm	G 1/4" Lower	0...25	Brass	Glycerine 99%
19100858	Ø 63mm	G 1/4" Lower	0...40	Brass	Glycerine 99%
19100859	Ø 63mm	G 1/4" Lower	0...60	Brass	Glycerine 99%
19100860	Ø 63mm	G 1/4" Lower	0...100	Brass	Glycerine 99%
19100861	Ø 63mm	G 1/4" Lower	0...160	Brass	Glycerine 99%
19100862	Ø 63mm	G 1/4" Lower	0...250	Brass	Glycerine 99%
19100863	Ø 63mm	G 1/4" Lower	0...400	Brass	Glycerine 99%
19100864	Ø 63mm	G 1/4" Lower	0...600	Brass	Glycerine 99%
19100849	Ø 63mm	G 1/4" Lower	-1...0	Brass	Glycerine 99%

Part number	Size	Connection	Range	Wetted parts	Liquidfilling
19100833	Ø 100mm	G 1/2" Lower	0...1	Brass	Glycerine 99%
19100834	Ø 100mm	G 1/2" Lower	0...1,6	Brass	Glycerine 99%
19100835	Ø 100mm	G 1/2" Lower	0...2,5	Brass	Glycerine 99%
19100836	Ø 100mm	G 1/2" Lower	0...4	Brass	Glycerine 99%
19100837	Ø 100mm	G 1/2" Lower	0...6	Brass	Glycerine 99%
19100838	Ø 100mm	G 1/2" Lower	0...10	Brass	Glycerine 99%
19100839	Ø 100mm	G 1/2" Lower	0...16	Brass	Glycerine 99%
19100840	Ø 100mm	G 1/2" Lower	0...25	Brass	Glycerine 99%
19100841	Ø 100mm	G 1/2" Lower	0...40	Brass	Glycerine 99%
19100842	Ø 100mm	G 1/2" Lower	0...60	Brass	Glycerine 99%
19100843	Ø 100mm	G 1/2" Lower	0...100	Brass	Glycerine 99%
19100844	Ø 100mm	G 1/2" Lower	0...160	Brass	Glycerine 99%
19100845	Ø 100mm	G 1/2" Lower	0...250	Brass	Glycerine 99%
19100846	Ø 100mm	G 1/2" Lower	0...400	Brass	Glycerine 99%
19100847	Ø 100mm	G 1/2" Lower	0...600	Brass	Glycerine 99%
19100832	Ø 100mm	G 1/2" Lower	-1...0	Brass	Glycerine 99%
19100848	Ø 100mm	G 1/2" Lower	-1...3	Brass	Glycerine 99%

Skal du bruge andre måleområder, dimensioner eller udførelser end de ovenfor angivne - så spørg